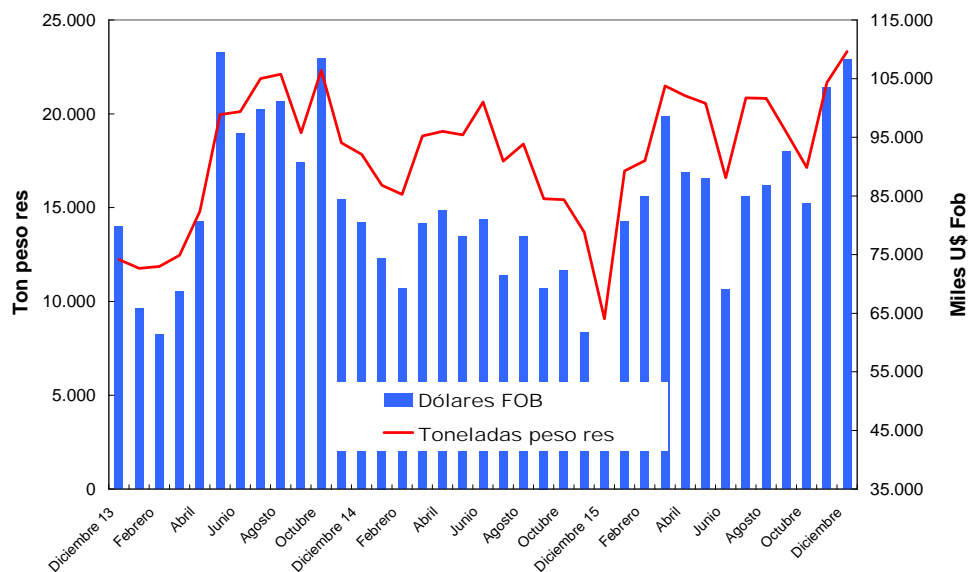




ANTICIPO: EXPORTACIONES DE CARNES BOVINAS DICIEMBRE – AÑO 2016 (Datos provisorios y preliminares)

- En **diciembre de 2016**, las exportaciones de carnes bovinas sumaron **15,7 miles de toneladas peso producto**, equivalentes a **23 mil toneladas peso res**, lo que implicó un incremento del 7 por ciento respecto de la cifra definitiva del mes precedente.
- El aumento se concentró en el rubro de las carnes **enfriadas**, con un desempeño estable por parte de la Unión Europea – hubo una reducción en la certificación de cuota Hilton - y una suba importante en las destinadas a **Chile**.
- En el rubro de las carnes **congeladas**, se verificó un tonelaje similar al del período anterior, aunque en este caso hubo un alza en **Israel** que compensó la disminución de **China**, que alcanzó en **noviembre de 2016 el máximo desde que se abrió el mercado, con más de 6 mil toneladas**.

EXPORTACIONES DE CARNES BOVINAS

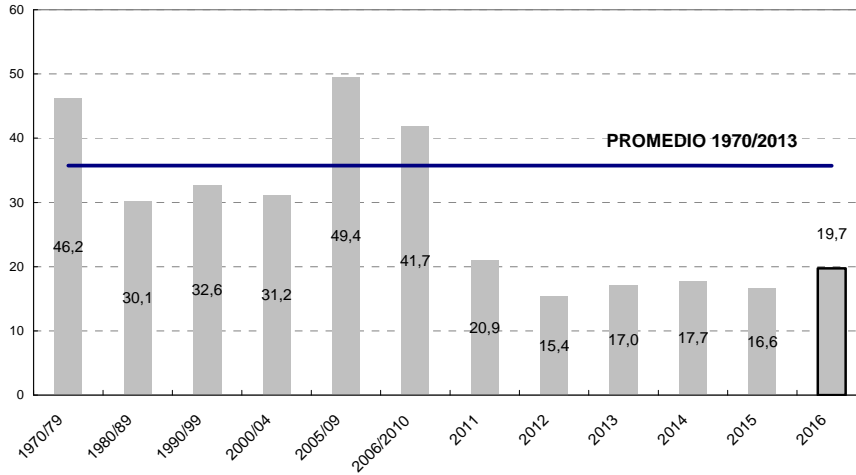


- Pese a la aparente mejora que se verificara en los dos últimos meses de 2016, las exportaciones argentinas de carnes bovinas se mantienen en niveles muy bajos. Con un promedio mensual que apenas orilló 20 mil toneladas, un 40 por ciento inferior a la media histórica



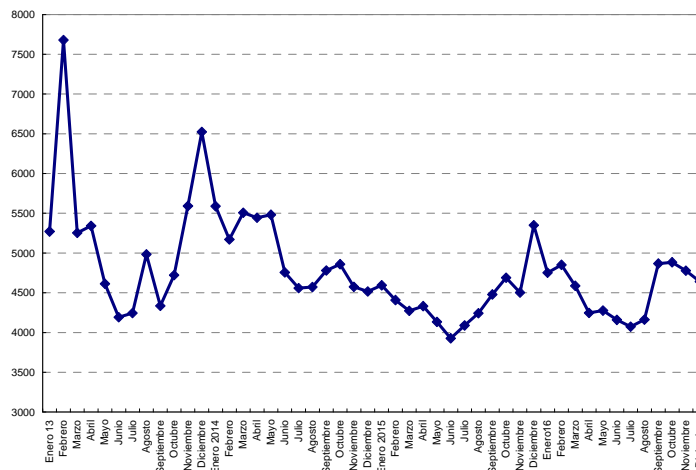
CONSORCIO DE EXPORTADORES
DE CARNES ARGENTINAS

EXPORTACIONES DE CARNES BOVINAS
en miles de toneladas peso res



- El **precio medio de las exportaciones** se redujo un 2 por ciento durante el mes analizado.
- El **valor total facturado** fue de **108 millones de dólares** 4.5 por ciento mayor al de mes de noviembre de 2016

Precio Medio Dólares/toneladas peso res



- Las **menudencias** de origen bovino también registraron una suba. Totalizaron **9.9 miles de toneladas** por valor de **19 millones de dólares**.



- Al 31 de diciembre de 2016, se certificaron 11.794 toneladas dentro del **contingente Hilton**, lo que representaría el 40 por ciento del total correspondiente al ejercicio 2016/17

CUOTA HILTON 2016/17 - CERTIFICACIÓN AL 31/12/2016

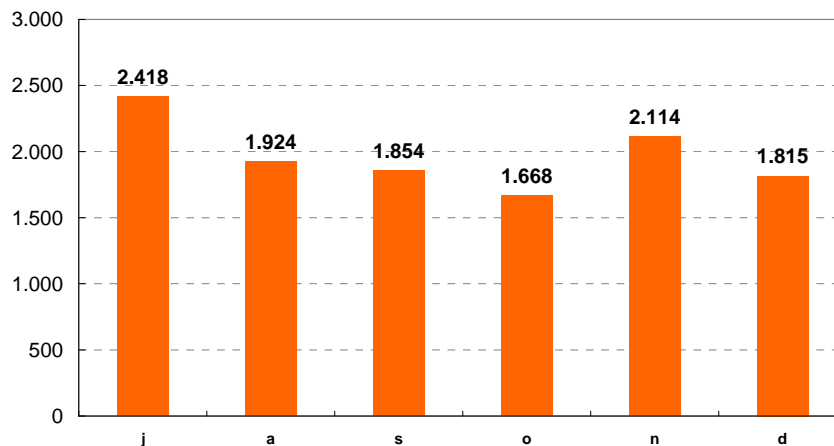
	Toneladas
ASIGNACIÓN	29.500
Certificado	11.794
REMANENTE	17.706
% CUMPLIMIENTO	40,0%

Fuente: Consorcio de Exportadores de Carnes Argentinas a partir de Comisión Europea

- En el mes de diciembre se han certificado **1815 toneladas**, volviendo a caer después de la relativa mejora del período precedente. De mantenerse esta tendencia, es probable que el ejercicio 2016/17 finalice con un remanente no exportado que rondaría por encima de las 6 mil toneladas.

Cuota Hilton - Certificación mensual Ejercicio 2016/17

En toneladas peso producto



Fuente: Consorcio de Exportadores de Carnes Argentinas a partir de datos UE Circac.

- En la fecha, se concretó distribución formal correspondiente al ejercicio 2016/17 del contingente Hilton a través de la Disposición UCESCI N° 1/2017, si bien todavía no fue publicada en el Boletín Oficial.



- La Dirección Nacional de Estudios y Análisis Económico del Sector Pecuario dependiente de la Subsecretaría de Ganadería ha informado que nuestro país exportó un total de 1727 toneladas dentro del denominado **contingente 481** correspondiente al ejercicio en curso.
- El monto facturado fue de 16.7 millones de dólares con un precio medio de 9675 toneladas.
- Los embarques se iniciaron con una tendencia promisorio pero se fueron reduciendo con el correr de los meses y si bien el volumen remitido supera al del ejercicio anterior, las cifras siguen siendo bajas.

**Certificados emitidos de Cuota 481
2016/2017**
al 31/12/2016

	Toneladas	USD	USD/Tonelada
jul-16	475	4.740.789	8.933
ago-16	226	2.166.738	9.577
sep-16	326	3.222.658	9.882
oct-16	329	3.181.979	9.665
nov-16	196	1.905.009	9.705
dic-16	174	1.991.641	11.423
ene-17			
feb-17			
mar-17			
abr-17			
may-17			
jun-17			
Total	1.727	16.708.813	9.675

- A noviembre del año recientemente finalizado, menos de 59 mil cabezas fueron registradas por SENASA como elegibles para este contingente.

SENASA – Hacienda certificada para cuota 481

	2015	2016
Ene		3.381
Feb		4.047
Mar	250	5.877
Abr	3.055	6.073
May	1.690	4.679
Jun	2.993	4.239
Jul	1.212	4.819
Ago	2.439	6.740
Sep	3.078	7.321
Oct	3.458	6.587
Nov	3.199	4.624
Dic	2.397	
Total	23.771	58.387

- De acuerdo a la información de la Unión Europea, se agotó la porción de este contingente arancelario disponible para el último trimestre de 2016, por un total de 12.050 toneladas.



- En el año **2016**, según datos preliminares sujetos a revisión, las exportaciones de carnes bovinas sumaron **237 mil toneladas peso res**, un 19 por ciento más que en 2015, aunque en términos absolutos el aumento fue de apenas 38 mil toneladas peso res. Durante el año recientemente finalizado, las carnes **enfriadas** crecieron en forma ligeramente superior a las carnes **congeladas**.
- El **valor total acumulado** en concepto de carnes bovinas alcanzó **1070 millones de dólares**, que trepó a **1260 millones con las menudencias** de origen vacuno, un 20 por ciento superior al año precedente.
- El **precio medio de 4515 dólares/tonelada** peso res registró un alza del 3,5 por ciento.

EXPORTACIONES DE CARNES Y MENUENCIAS BOVINAS								
TONELADAS PESO PRODUCTO	dic-16	nov-16	dic-15	Var. % respecto de		Año		
				nov-16	dic-15	2016	2015	Var %
Carnes enfriadas con hueso	4	2	0			16	1	1431,8
Carnes enfriadas desosadas	7.689	6.653	3.311	15,6	132,2	65.940	55.066	19,7
Carnes congeladas con hueso	659	794	33	-17,0	1905,9	4.890	552	786,1
Carnes congeladas desosadas	7.261	7.207	2.672	0,7	171,7	87.961	75.918	15,9
Carnes procesadas	79	17	25			348	703	-50,5
CARNES BOVINAS	15.692	14.672	6.041	7,0	159,7	159.154	132.240	20,4
Menudencias	9.892	9.206	5.017	7,5	97,2	101.642	100.647	1,0
CARNES Y MENUENCIAS BOVINAS	25.583	23.877	11.058	7,1	131,4	260.795	232.887	12,0
<i>En toneladas peso res</i>								
CARNES BOVINAS	23.318	21.667	9.072	7,6	157,0	236.871	198.814	19,1
S/ MIN.AGROIND.	S/D	21.289	9.054	s/d	s/d	s/d	198.723	s/d
<i>MILES DE DÓLARES FOB</i>								
Carnes enfriadas con hueso	37	11	2	231,1		115	8	1388,3
Carnes enfriadas desosadas	69.668	68.146	34.545	2,2	101,7	633.538	507.176	24,9
Carnes congeladas con hueso	1.988	2.367	33	-16,0	5866,5	14.570	917	1489,2
Carnes congeladas desosadas	36.245	32.926	13.798	10,1	162,7	420.248	356.102	18,0
Carnes procesadas	262	77	162			1.102	2.781	-60,4
CARNES BOVINAS	108.199	103.528	48.540	4,5	122,9	1.069.573	866.983	23,4
Menudencias	19.390	20.025	7.709	-3,2	151,5	190.864	177.772	7,4
CARNES Y MENUENCIAS BOVINAS	127.590	123.554	56.249	3,3	126,8	1.260.437	1.044.755	20,6
<i>PRECIOS MEDIOS</i>								
Carnes enfriadas con hueso	8.564	6.898		24,1		7.396	7.612	-2,8
Carnes enfriadas desosadas	9.061	10.244	10.433	-11,5	-13,1	9.608	9.210	4,3
Carnes congeladas con hueso	3.016	2.982	1.014	1,1	197,5	2.980	1.661	79,4
Carnes congeladas desosadas	4.992	4.569	5.164	9,3	-3,3	4.778	4.691	1,9
Carnes procesadas	3.313	4.522	6.500	-26,7	-49,0	3.168	3.957	-19,9
CARNES BOVINAS	6.895	7.056	8.035	-2,3	-14,2	6.720	6.556	2,5
Menudencias	1.960	2.175	1.537	-9,9	27,6	1.878	1.766	6,3
CARNES Y MENUENCIAS BOVINAS	4.987	5.174	5.087	-3,6	-2,0	4.833	4.486	7,7
US/ TON PESO RES	4.674	4.778	5.351	-2,2	-12,6	4.515	4.361	3,5

Fuente. Consorcio de Exportadores de Carnes Argentinas a partir de datos privados y provisorios

Las exportaciones argentinas de carnes bovinas registradas en 2016 fueron las sextas más bajas de nuestra historia.



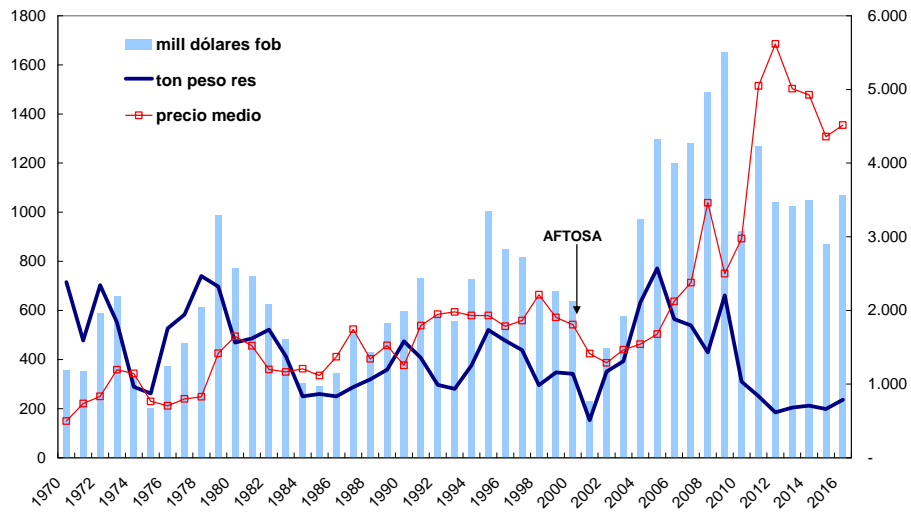
EXPORTACIONES ARGENTINAS DE CARNES BOVINAS

	ton peso res	mill dólares fob	precio medio
2005	771	1295	1.679
1978	740	612	828
1970	715	356	498
1972	703	587	835
1979	697	988	1.417
2009	661	1653	2.499
2004	632	973	1.541
1977	583	467	800
2006	565	1200	2.123
1973	551	659	1.195
2007	539	1281	2.377
1976	527	372	705
1982	522	626	1.199
1995	520	1005	1.932
1981	486	738	1.520
1971	477	351	736
1996	477	851	1.785
1990	474	595	1.255
1980	469	773	1.649
1997	438	815	1.862
2008	429	1486	3.462
1983	414	482	1.165
1991	407	730	1.793
2003	393	577	1.467
1994	377	727	1.930
1989	359	547	1.525
2002	351	446	1.289
1999	348	677	1.905
2000	342	637	1.806
1988	319	429	1.343
2010	310	922	2.974
1992	297	579	1.947
1998	296	654	2.212
1974	289	331	1.144
1987	288	503	1.745
1993	281	556	1.979
1975	262	201	765
1985	260	290	1.116
2011	251	1267	5.049
1984	250	302	1.208
1986	250	343	1.371
2016	237	1.070	4.515
2014	212	1046	4.927
2013	204	1024	5.010
2015	199	867	4.361
2012	185	1039	5.616
2001	152	228	1.414

Fuente. Consorcio de Exportadores de Carnes Argentinas a partir de datos MINAGRI y fuentes privadas



EXPORTACIONES DE CARNES BOVINAS



Fuente. Consorcio de Exportadores de Carnes Argentinas a partir de datos MINAGRI y fuentes privadas

Lic. Stella M. Martínez
19/01/2017